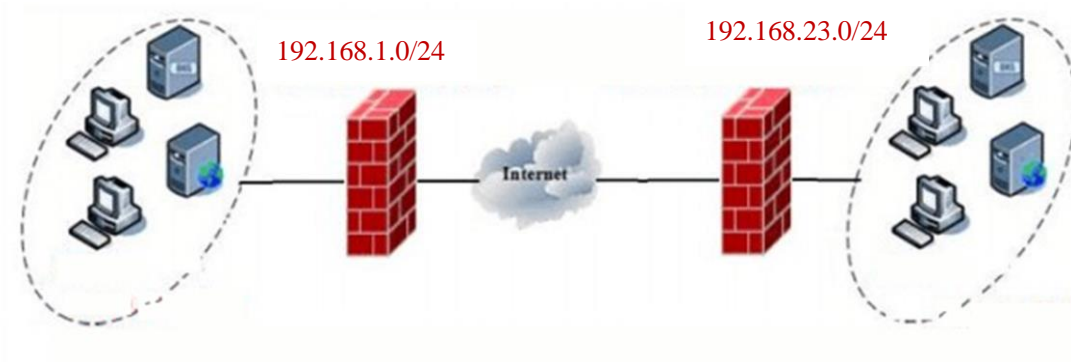


用户场景

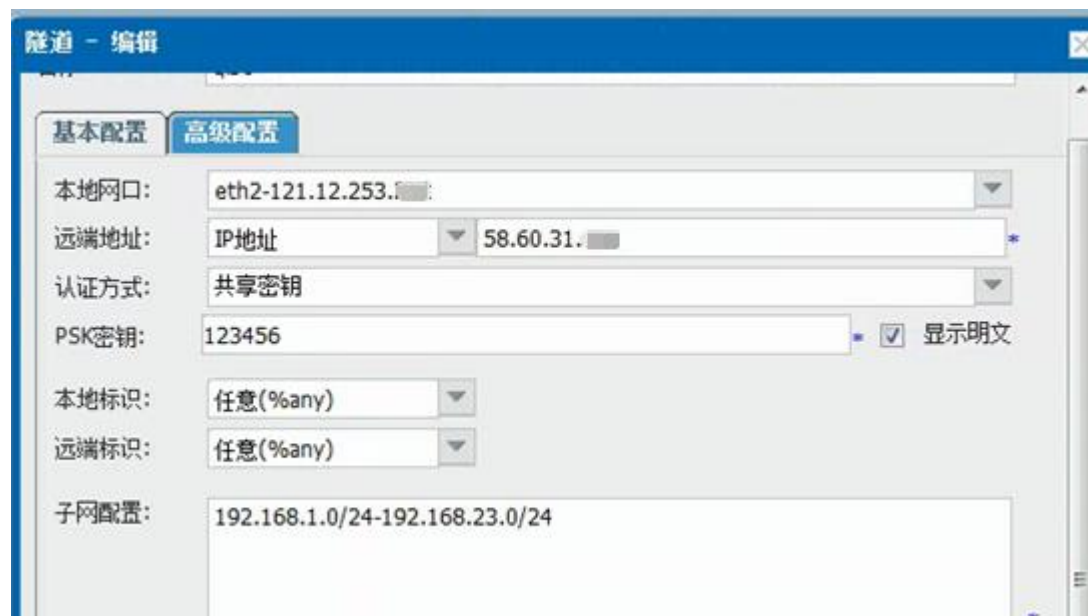
企业通过网康和启博设备构建 VPN 通道，保证总部和分支机构的安全通信，均作为出口网关。

中心用网康设备，网段 92.168.1.0/24

分支用启博设备，网段 192.168.23.0/24



网康的设备配置



基本配置 | 高级配置

协商协议: IKEv1 IKEv2

主动发起隧道协商: 是 否

协商模式: 主模式 野蛮模式

隧道类型: 隧道模式 传输模式 (不需要配置子网)

IKE配置 (第一阶段配置)

加密/认证/DH:

aes128	md5	dh1
aes256	sha1	dh2
3des		dh5
des		

生命周期(秒): 3600

IPSec配置 (第二阶段配置)

加密/认证/DH:

aes128	md5	dh1
aes256	sha1	dh2
3des		dh5
des		

生命周期(秒): 28800

PFS:

DPD

探测间隔(秒): 30 超时时间(秒): 120

隧道 - 编辑

协商模式: 主模式 野蛮模式

隧道类型: 隧道模式 传输模式 (不需要配置子网)

IKE配置 (第一阶段配置)

加密/认证/DH:

aes128	md5	dh1
aes256	sha1	dh2
3des		dh5
des		

生命周期(秒): 3600

IPSec配置 (第二阶段配置)

加密/认证/DH:

aes128	md5	dh1
aes256	sha1	dh2
3des		dh5
des		

生命周期(秒): 28800

PFS:

DPD

探测间隔(秒): 30 超时时间(秒): 120

确定 取消

启博 MR-2600 设备配置

网络 转发规则 第三方互联 VPN 路由功能 EPN 无线 上网行为管理 防火墙 系统管理

添加IPSEC连接

第三方互联

IPSEC设置

L2TP客户端

L2TP服务端

PPTP客户端

PPTP服务端

IPSEC日志

L2TP状态

PPTP状态

类型: Net-to-Net虚拟专用网

IPSEC功能: 客户端 服务端

名称: vpn

启用:

本端WAN接口: 默认

本端子网: 192.168.23.0/24

本端标志符:

对端地址: 121.12.253.

对端子网: 192.168.1.0/24

对端标志符:

启用DPD检测:

时间间隔: 30 (秒) 超时时间: 120 (秒) 操作: restart

第一阶段

加密: 3DES 完整性: MD5 DH小组: 组2(1024) 生命周期: 1 小时

第二阶段

加密: 3DES 完整性: MD5 生命周期: 8 小时

模式: 野蛮模式

会话密钥向前加密(PFS):

使用预共享密钥: 123456

两边设备组网之后的状态

网络 转发规则 第三方互联 VPN 路由功能 EPN 无线 上网行为管理 防火墙 系统管理 状态

IPSEC设置

编号	名称	类型	通用名称	状态	操作
1	vpn	隧道-client	192.168.23.0/24--[[null]] 121.12.253.--[[192.168.1.0/24]]	建立	

添加

在启博设备下面下面测设备测试，可以 ping 通对端设备

```
管理员: C:\Windows\system32\cmd.exe
Microsoft Windows [版本 6.1.7601]
版权所有 (c) 2009 Microsoft Corporation。保留所有权利。

C:\Users\liu>ping 192.168.1.1

正在 Ping 192.168.1.1 具有 32 字节的数据:
来自 192.168.1.1 的回复: 字节=32 时间=40ms TTL=252
来自 192.168.1.1 的回复: 字节=32 时间=34ms TTL=252
来自 192.168.1.1 的回复: 字节=32 时间=32ms TTL=252
来自 192.168.1.1 的回复: 字节=32 时间=32ms TTL=252

192.168.1.1 的 Ping 统计信息:
    数据包: 已发送 = 4, 已接收 = 4, 丢失 = 0 (0% 丢失),
    往返行程的估计时间<以毫秒为单位>:
        最短 = 32ms, 最长 = 40ms, 平均 = 34ms
```