

异地组网就选SDLAN

SDLAN [Security Design LAN]

中国·深圳
400-618-3858

目录 CONTENTS

QIBO, FOCUSES ON
ENTERPRISE DATA SECURITY

01 前言

02 启博SDLAN技术介绍

03 启博SDLAN与竞品的比较

04 启博SDLAN带给用户的价值



前言

深圳市启博网络有限公司，成立于2004年，是一家专注于计算机及网络安全产品的研发、生产、销售、服务于一体的高科技企业。公司以市场需求为导向，相继推出了软硬件VPN、动态令牌、NAS存储、服务器等多种网络安全相关产品。公司拥有下一代VPN技术“EPN”发明专利，公司产品广泛应用于电信、高校、电力、政务等行业的企事业单位。

启博SDLAN产品是针对连锁经营企业、视频监控、中小微企业推出的高性价比的异地组网产品，相对普通的组网产品启博SDLAN使用简单，近似零配置，通过云控制平台下发组网策略，最大程度减少现场设备的配置和维护工作，并且价格优势非常明显，启博SDLAN是一款超高性价比的组网产品。



01

启博 SDLAN 技术介绍

INTRODUCTION TO QIBO SDLAN TECHNOLOGY

极简设计，简便易用



用户只需将
SDLAN网关
设置上网，启
博SDLAN网
关可以当做旁
路模式也可以
当网关模式使
用，非常方便

一般配置

基本设置 高级设置 物理设置 防火墙设置

运行状态

网关模式

eth1

运行时间: 0h 5m 16s
MAC 地址: 00:16:1C:F1:00:76
接收: 435.87 KB (4298 数据包)
发送: 1.20 MB (3048 数据包)
IPv4: 192.168.23.147/24

协议: DHCP 客户端

请求 DHCP 时发送的主机名

静态地址
DHCP 客户端
不配置协议
PPP
PPPoE

当前操作 网络设置 >> 透明网桥

让设备成为与上级路由通信，不影响原有网络拓扑结构，无感知的透明网桥设备。

未运行

设置

旁路模式

开启透明网桥

网桥IP: 192.168.1.10
需要和上级路由在同一个网段但不要和其它设备IP冲突

子网掩码: 255.255.255.0

网关IP: 192.168.1.1
上级网关IP

使用自定义的 DNS 服务器: 114.114.114.114

当前操作 SDLAN >> SDLAN

基本设置 接口信息

SDLAN是p2p方式穿透式组网技术，简称：SDLAN

SDLAN 运行中

SDLAN设置

启用

SDLAN Network ID: 6 (1170-)

自动允许客户端 NAT

允许 SDLAN的拨入客户端访问路由器 LAN 资源 (需要在

启博，更懂用户的组网专家！

网络兼容性强，易扩展，省钱好用



无需拉专线

直接用现有宽带即可，不需要接专线和固定IP，能上网就能用

不限带宽

启博SDLAN采用P2P透穿组网技术，不限流不限速，可以跑满用户带宽。

不限接入设备数量

启博SDLAN组网，没有接入设备数量的限制，支持无限扩展。

不限摄像机品牌

启博SDLAN组网后就是虚拟局域网，直接通过摄像机本地IP地址进行平台添加，可以混用多个品牌摄像机不受NVR或DVR主机品牌限制！

无后期费用

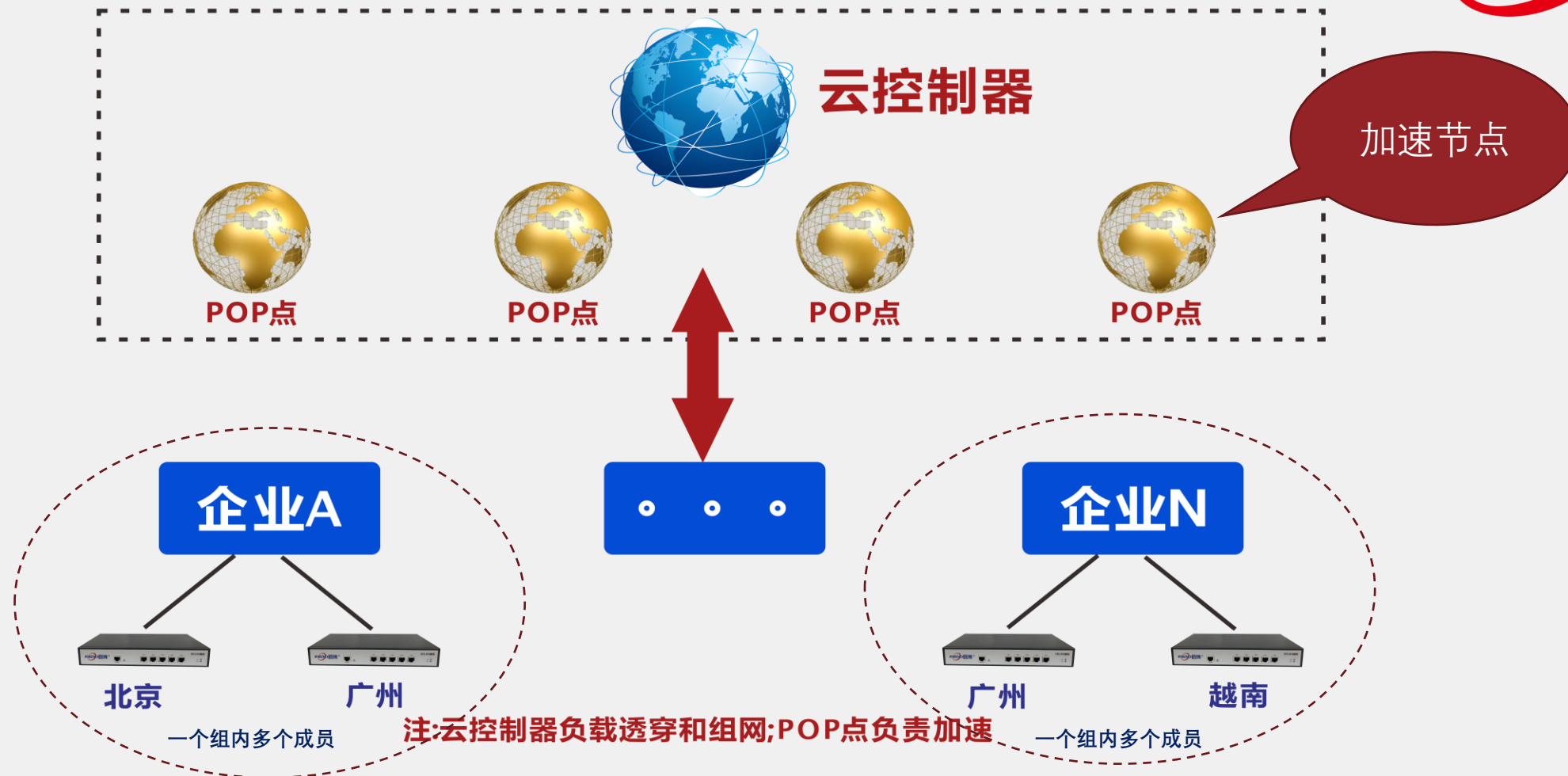
启博SDLAN网关，无后期使用费，无平台使用费，一次购买终身使用。

不绑卡

启博SDLAN网关4G/5G版，用户可自行选择物联网卡，自主交费，无捆绑消费。

启博，更懂用户的组网专家！

采用云控制器技术，支持POP点加速

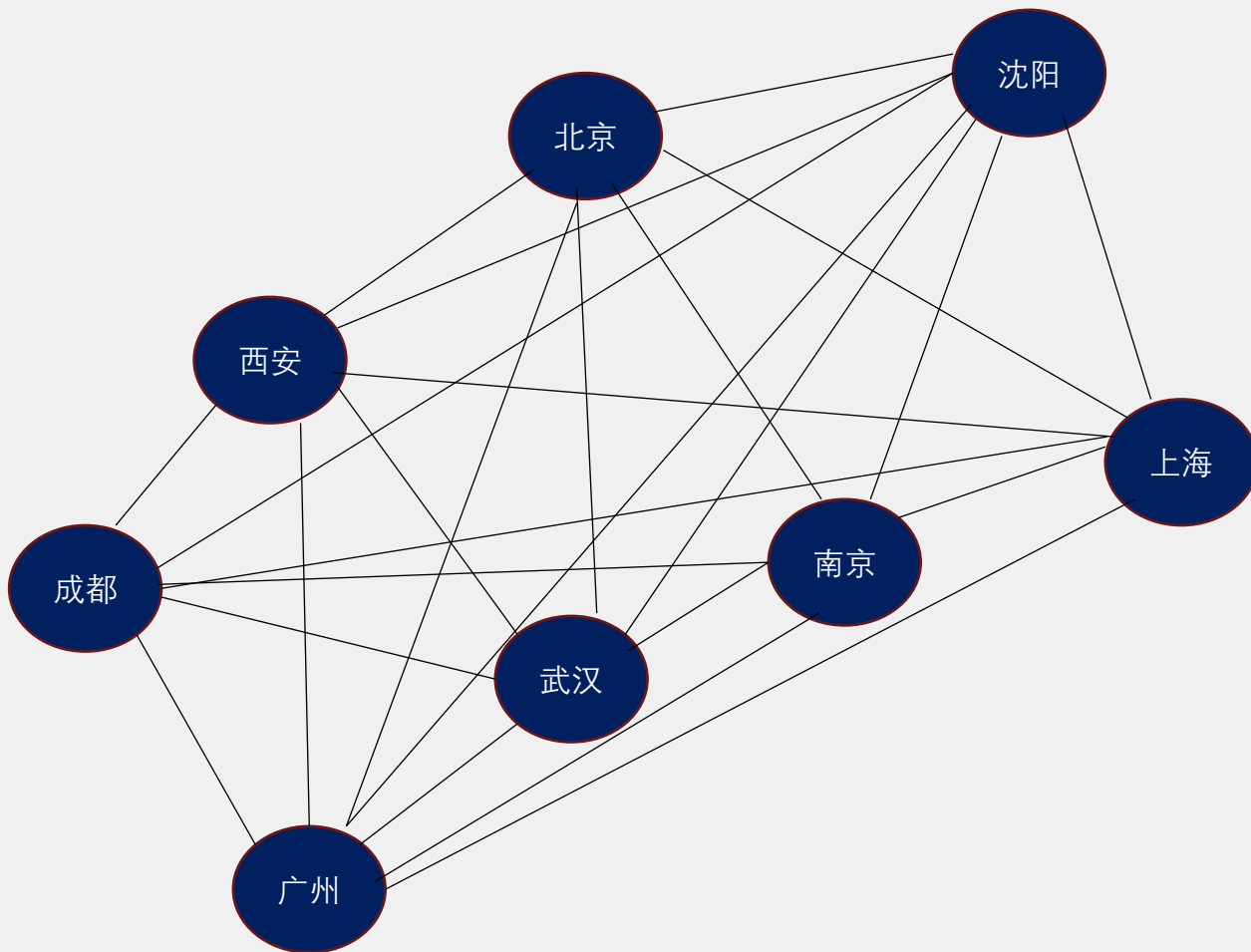


启博SDLAN拓扑图

启博SDLAN，将复杂组网设置放在云控制器上，降低现场实施难度，现场只需要把设备配置上网，其它工作都有云控制器完成。

启博，更懂用户的组网专家！

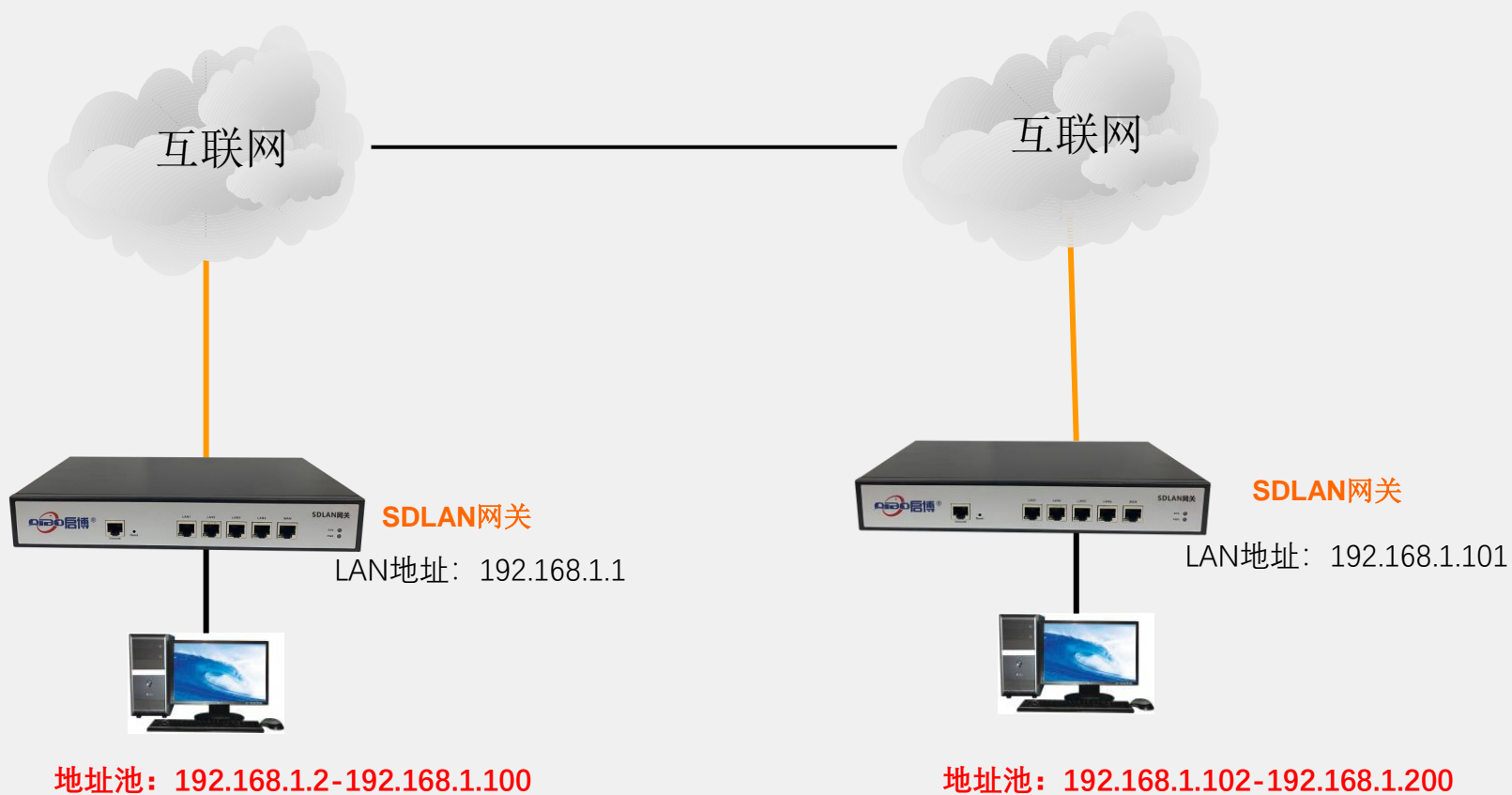
网状结构组网，去中心化技术，传输效率更高



原生网状组网技术，所有节点P2P直连，没有中转节点，无速度瓶颈，更适合复杂组网要求

启博，更懂用户的组网专家！

相同网段组网，满足特殊网络需求



异地组网可以不同网段，也可以相同网段，按需设置

02

启博 SDLAN 与 竞品的比较

COMPARISON BETWEEN QIBO SDLAN AND TRADITIONAL VPN

有比较才有区别，好产品不怕比



项目	传统VPN	X公英	X航	启博SDLAN
部署难度	难	易	难	易
旁路部署	支持	支持	支持	支持
有公网IP	要求	不要求	要求	不要求
穿透能力	差	一般	差	强
网状组网	很复杂	简单		支持
专属客户端	无	有，收费	无	无
相同网段组网	不支持	不支持	不支持	支持
限制带宽	不限	无公网IP只有1M带宽	无公网IP只有1M带宽	否
需要买带宽	否	是	否	否
云平台管理	否	是	是	是
费用	高	高	一般	中等



启博，更懂用户的组网专家！

与友商相比，启博SDLAN更适合商业应用需求



启博SDLAN不仅软件功能出色，而且做工精良，外观大气

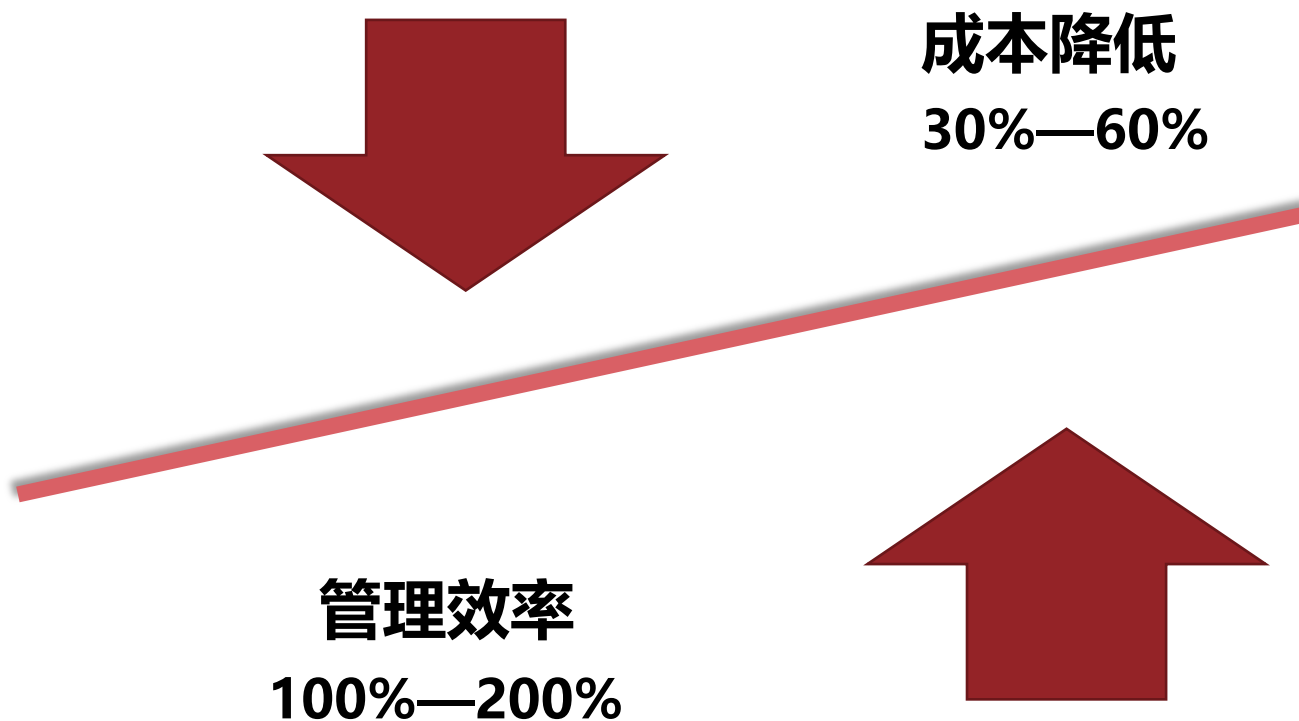
启博，更懂用户的组网专家！

03

启博SDLAN带给用户的价值

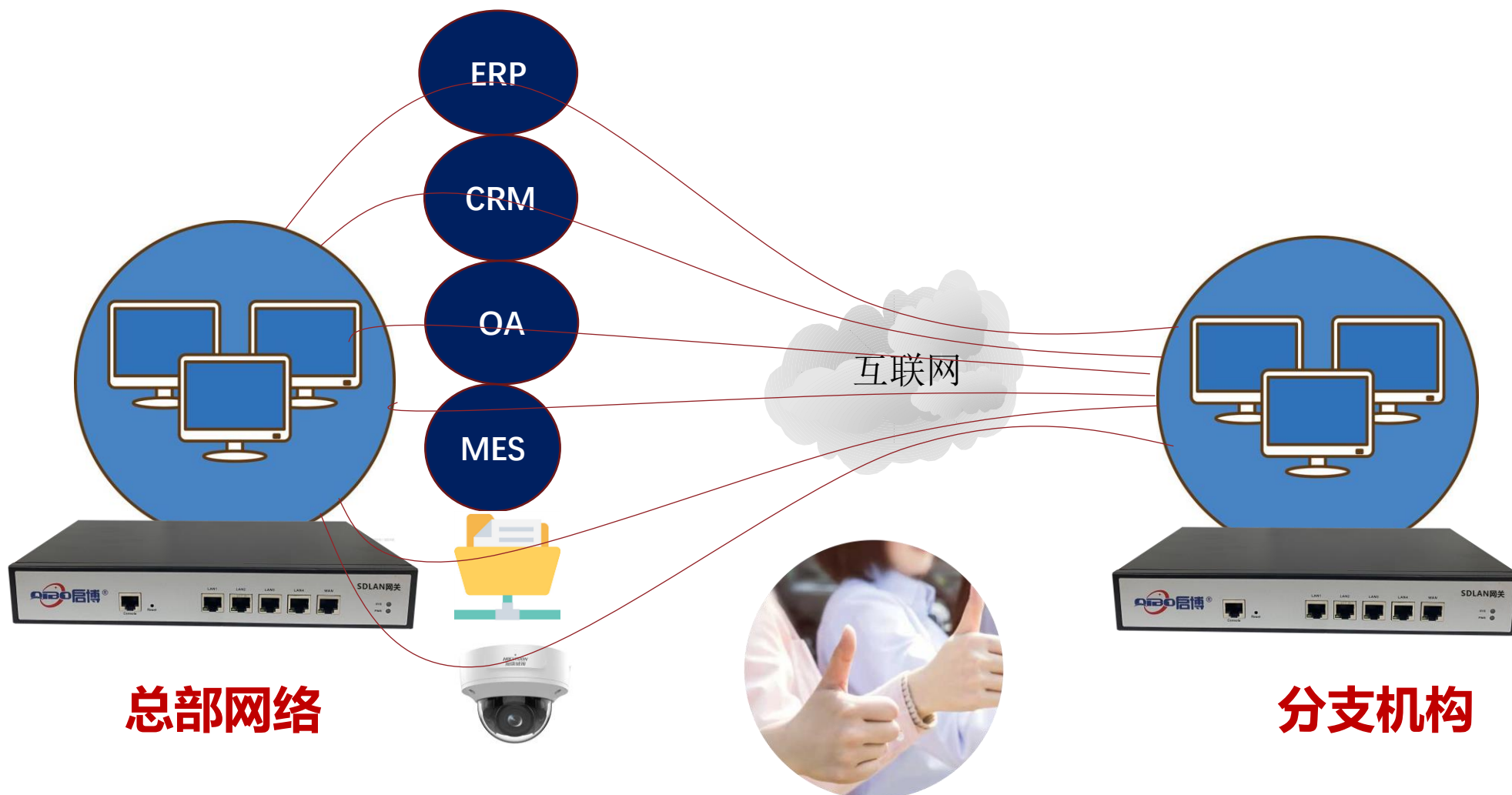
VALUE OF QIBO SDLAN TO USERS

降低用户投入成本，提升管理效率



- 1、启博SDLAN帮用户省去拉专线的费用，同时设备价格也只是专业VPN产品的1-2折的价格，实实在在帮客户省钱
- 2、启博SDLAN将总部和分公司进行组网，可以提高公司内部资料流转的效率，公司数据集中存储，提升企业管理水平。

支持业务应用广，小投入高收益



总部网络

分支机构

启博SDLAN可总部的业务系统、文件服务器、视频监控都可以将分支机构并入管理，应用非常广泛，花少钱办大事

启博，更懂用户的组网专家！

易扩展，增加分点无需修改现有SDLAN网关



启博SDLAN扩展新分支节点，像拼积木一样方便，并且不需要修改原有SDLAN网关的设置

启博，更懂用户的组网专家！

精准定位，做用户用的起、用的好的组网产品



连锁店



视频传输



新质生产力



启博，更懂用户的组网专家！

型号	参数说明	备注
M5	5口百兆SDLAN网关, 加密吞吐率12Mbps,最大并发会话数4096, 无需静态公网IP和动态域名即可远程组网。	百兆
K5	5口千兆SDLAN网关, 加密吞吐率25Mbps,最大并发会话数8000, 无需静态公网IP和动态域名即可远程组网。	千兆
P5	5口千兆SDLAN网关, 支持4路POE输出供电, 可以给摄像机直接供电, 加密吞吐率25Mbps,最大并发会话数8000, 无需静态公网IP和动态域名即可远程组网。	集成千兆POE交换机
S5	4口千兆SDLAN网关, 加密吞吐率250Mbps, 最大并发会话数20万, 无需静态公网IP和动态域名即可远程组网。	高端型号大型网络中心点使用
W4	4G版本5口百兆SDLAN网关, 加密吞吐率12Mbps,最大并发会话数4096, 无需静态公网IP和动态域名即可远程组网, 支持宽温宽压、RS232/485接口, 支持导轨式安装。	4G版本
W5	5G版本5口千兆SDLAN网关, 加密吞吐率25Mbps,最大并发会话数8000, 无需静态公网IP和动态域名即可远程组网, 支持宽温宽压、RS232/485接口, 支持导轨式安装。	5G版本
服务	一年免费技术服务, 硬件二年免费保修	



深圳市启博网络有限公司

总部地址 / 深圳市.龙岗.布龙路16号.塘园大厦302

工厂地址 / 东莞市樟木头泰安荔园路70号启博科技园

服务热线 / 400-618-3858

官方网址 / www.qibonet.com



官方微信

谢谢观看

THANKS FOR WATCHING

中国·深圳
400-618-3858